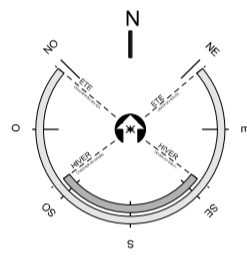


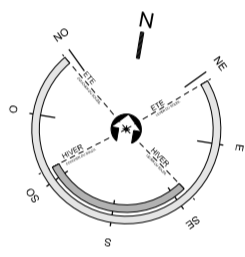
PLAN DE SITUATION - 1/5000



PLAN R+1


PLAN TOITURE

PLAN D'IMPLANTATION - 1/500

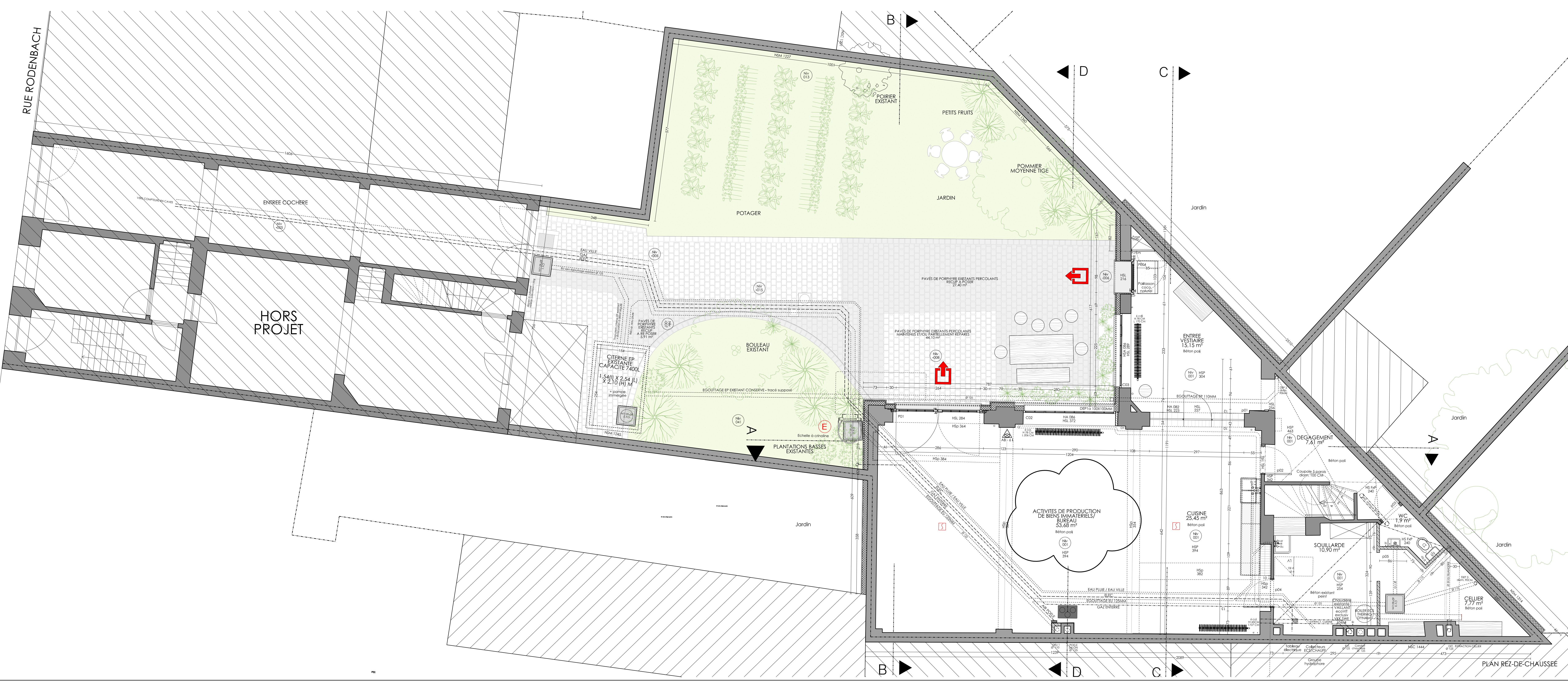
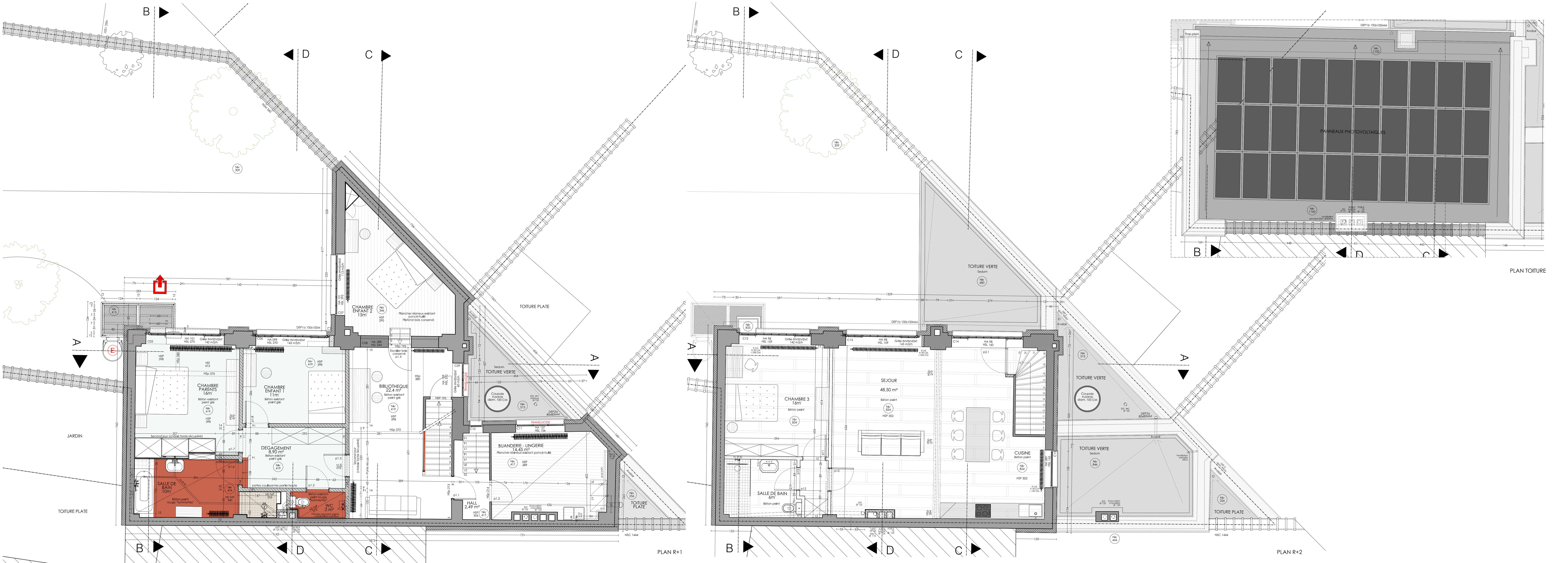


PLAN REZ-DE-CHAUSSEE

PLAN R+2

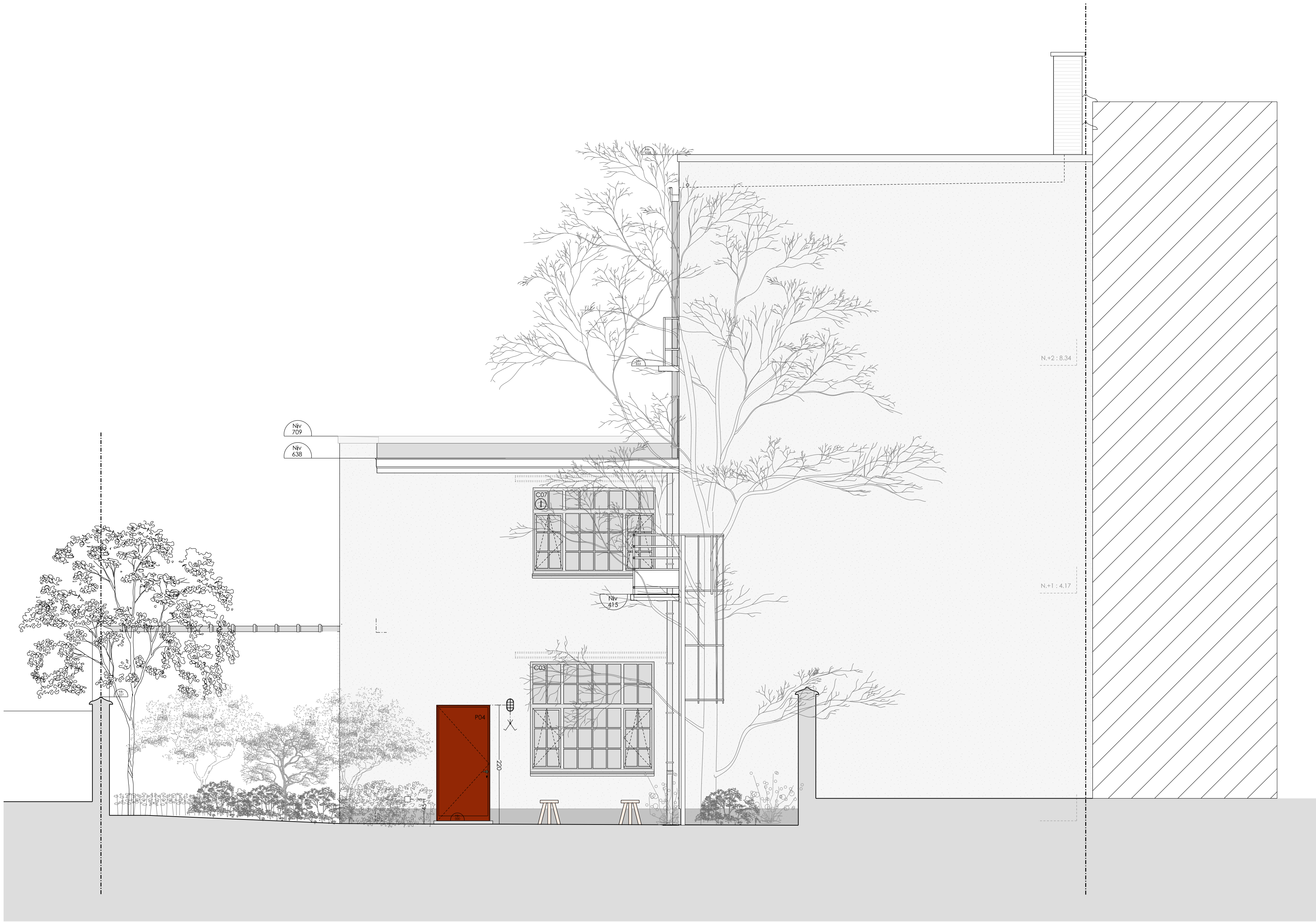
TOUTES LES COTATIONS DE HAUTEURS INDIQUEES EN PLAN SONT DONNEES PAR RAPPORT AU NIVEAU SOL FINI					
REGION	REGION BRUXELLES-CAPITALE				
COMMUNE	FOREST				
MAITRE DE L'OUVRAGE					
PROJET	MODIFICATION DE L'AFFECTATION DU REZ-DE-CHAUSSEE : D'ATELIER-BUREAU A ACTIVITE DE PRODUCTION DE BIENS IMMATERIELS/BUREAU				
SITUATION	Rue Rodenbach, 70 1190 Bruxelles		CADASTRE: Division 3 Section B B69 D6P0000		
AUTEUR DE PROJET	A . A . C . Rue du Congrès 13 1000 Bruxelles Tel +32.2 230 31 11 www.aac-hosseiy.be		Frederic HOSSEY Architecte inscrit au tableau de l'Ordre des architectes de la Province de Brabant Margane Goffin Architecte collaboratrice		 Frederic Hossey Gérant AAC
STABILITE					
CONSEILLER PEB - TS					
ACOUSTIQUE					
BUREAU DE CONTROLE					
COORDINATEUR DE SECURITE					
ENTREPRISES					
OBJET	DEMANDE DE PERMIS D'URBANISME MODIFICATIF Modification PU 28295 octroyé le 27.06.2024				
ECHELLE 1/100	SITUATION, MPLANTATION				
DATE 03.09.2025	PLANS : SITUATION EXISTANTE (autorisée PU 28295)				
MODIFICATION	A B C D E F G H I J K L M N O P Q R S T U V W X Y Z				PLAN 22/192
INDICE	O O				
DATE					PUMOD 01 /05

[illegible]

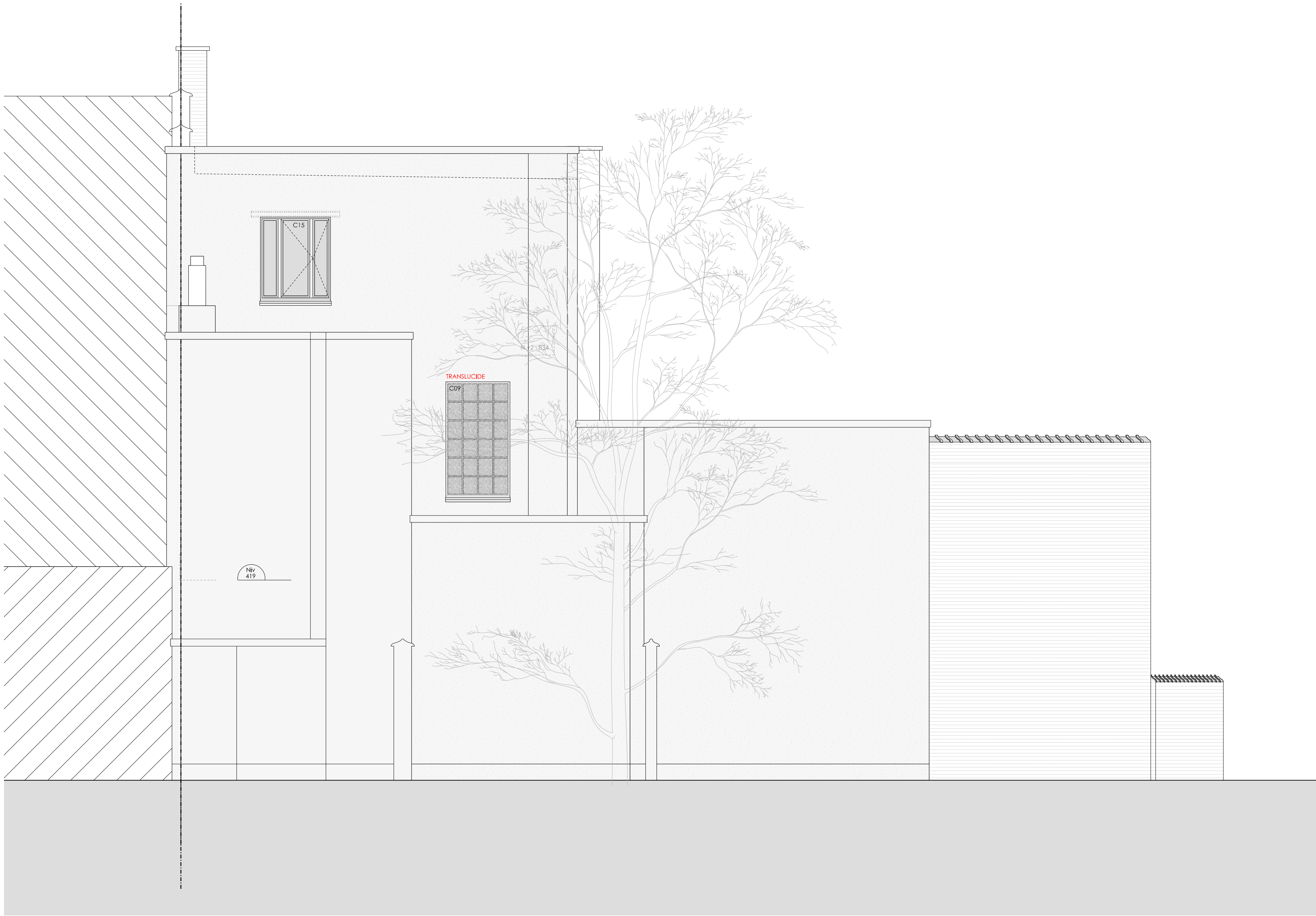


LEGENDE GENERALE			
	DEMOLITION		ELEMENTS DE BETON PREFABRIQUE
	MAÇONNERIE EXISTANTE		BETON COULE SUR PLACE
	MAÇONNERIE BLOCS BETON		BETON ARCHITECTONIQUE
	MAÇONNERIE TERRE CUITE		BETON CELLULAIRE
	PIERRE NATURELLE		CHAPIS DE FINITION
	SABLE STABILE		SOULANT RIGIDE
	SOULANT SOUPLE		MAÇONNERIE BS BLOC DE CHAUVRE
	BOB CONTRECOULE (CLT)		CLOISONNEMENT BLOCS DE PLAÎRE
	CLOISONNEMENT PLUGES DE PLAÎRE		ORLÉE EXISTANTE
	NIVEAU DE PLANCHER FINI		
TOUTES LES COTATIONS DE HAUTEURS INDIQUEES EN PLAN SONT DONNEES PAR RAPPORT AU NIVEAU SOL FINI			
REGION	REGION BRUXELLES-CAPITALE		
COMMUNE	FOREST		
MAÎTRE DE L'OUVRAGE			
PROJET	MODIFICATION DE L'AFFECTATION DU REZ-DE-CHAUSSEE : D'ATELIER-BUREAU A ACTIVITE DE PRODUCTION DE BIENS IMMATERIELS/BUREAU		
SITUATION	Rue Rodenbach, 70 1190 Bruxelles	CADASTRE: Division 3 Section B B69 D6P0000	
AUTEUR DE PROJET	A. A. C. Rue du Congrès 13 1000 Bruxelles Tel +32 2 230 31 11 www.aac-hossey.be	Frederic HOSSEY Architecte inscrit au tableau de l'Ordre des architectes de la Province de Brabant Morgane Goffin Architecte collaboratrice	
STABILE			
CONSEILLER PEB - TS			
ACOUSTIQUE			
BUREAU DE CONTROLE			
COORDINATEUR DE SECURITE			
ENTREPRISES			
OBJET	DEMANDE DE PERMIS D'URBANISME MODIFICATIF		
ECHELLE	1/50	ETAT PROJETE PLANS	
DATE	03.09.2025		
MODIFICATION	INDEX	PLAN 22/192	
DATE		PUMOD 03 /05	

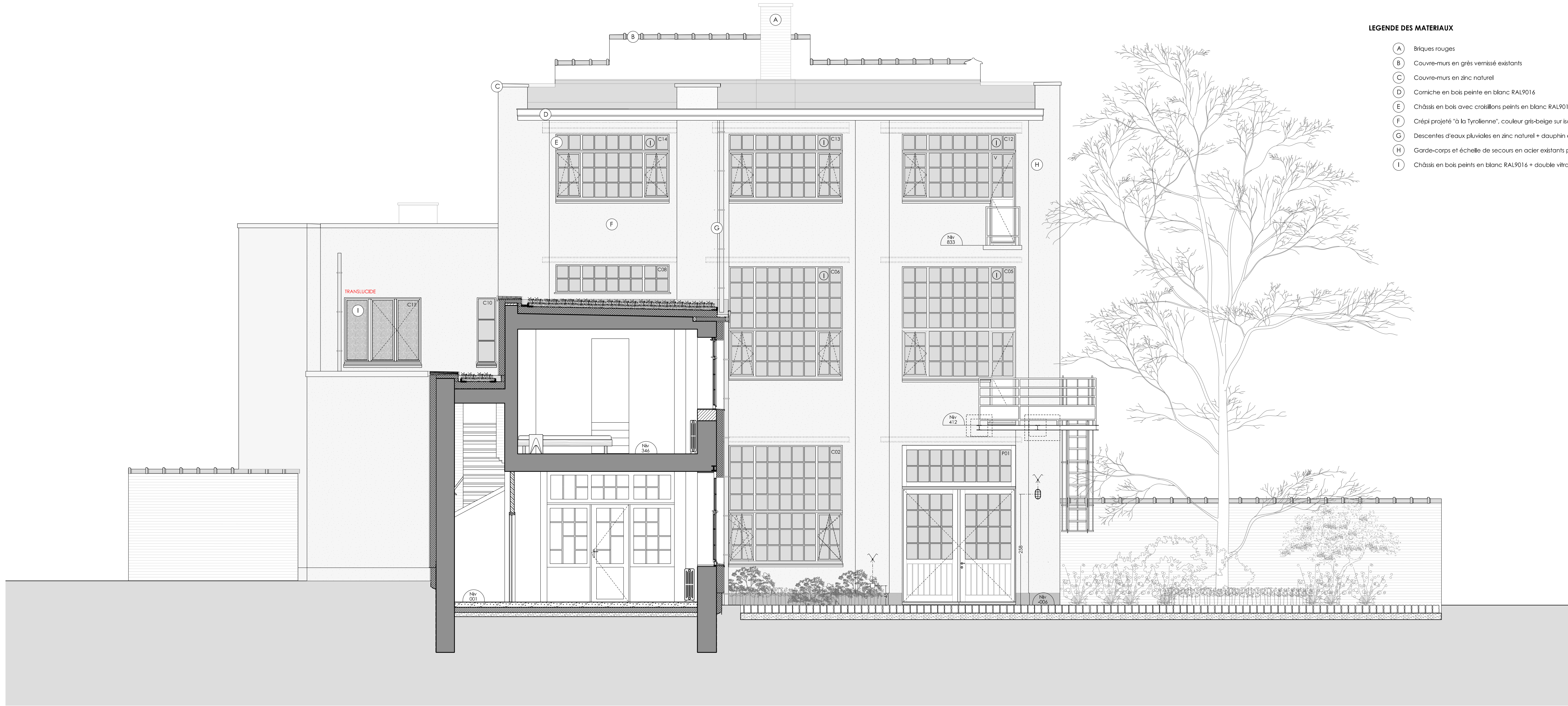
[illegible]



FACADE OUEST



FACADE EST



FACADE NORD

LEGENDE DES MATERIAUX

- A Briques rouges
- B Couvre-murs en grès vernissés existants
- C Couvre-murs en zinc naturel
- D Corniche en bois peinte en blanc RAL9016
- E Châssis en bois avec croilions peints en blanc RAL9016 + double vitrage
- F Crépi projeté "à la Tyrolienne", couleur gris-beige sur isolant EPS ép. 14CM
- G Descentes d'eaux pluviales en zinc naturel + dauphin en fonte peinte blanc
- H Garde-corps et échelle de secours en acier existants peints RAL9016
- I Châssis en bois peints en blanc RAL9016 + double vitrage

LEGENDE GENERALE

	DEMOLITION		ELEMENTS DE BETON PREFABRIQUE		MAÇONNERIE EN BLOC DE CHANVRE
	MAÇONNERIE EXISTANTE		BETON COULE SUR PLACE		BOIS CONTRECOLLE (CLT)
	MAÇONNERIE BLOCS BETON		BETON ARCHITECTONIQUE		CLOSONNEMENT BLOCS DE PLÂTRE
	MAÇONNERIE TERRE CUITE		BETON CELLULAIRE		CLOSONNEMENT PLAQUES DE PLÂTRE
	PIERRE NATURELLE		CHAPE DE FINITION EN CIMENT		GRILLE IN SITU
	SABLE STABILISE		ISOLANT RIGIDE		NIVEAU DE PLANCHER FINI
			ISOLANT SOUPLE		

TOUTES LES COTATIONS DE HAUTEURS INDIQUEES EN PLAN SONT DONNEES PAR RAPPORT AU NIVEAU SOL FINI

REGION	REGION BRUXELLES-CAPITALE		
COMMUNE	FOREST		
MAITRE DE L'OUVRAGE			
PROJET	MODIFICATION DE L'AFFECTATION DU REZ-DE-CHAUSSEE : D'ATELIER-BUREAU A ACTIVITE DE PRODUCTION DE BIENS IMMATERIELS/BUREAU		
SITUATION	Rue Rodenbach, 70 1190 Bruxelles	CADASTRE: Division 3 Section B B69 D6P0000	
AUTEUR DE PROJET	A . A . C . Rue du Congrès 13 1000 Bruxelles Tel +32.2.230.31.11 www.aac-hossey.be	Frederic HOSSEY Architecte inscrit au tableau de l'Ordre des architectes de la Province de Brabant Morgane Goffin Architecte collaboratrice	
STABILE			
CONSEILLER PEB - TS			
ACOUSTIQUE			
BUREAU DE CONTROLE			
COORDINATEUR DE SECURITE			
ENTREPRISES			
OBJET	DEMANDE DE PERMIS D'URBANISME MODIFICATIF Modification PU 28295 octroyé le 27.06.2024		
ECHELLE 1/50 DATE 03.09.2025	ETAT PROJETE FACADES		
MODIFICATION INDICE	A B C D E F G H I J K L M N O P Q R S T U V W X Y Z	PLAN 22/192	
DATE		PUMOD 05/05	